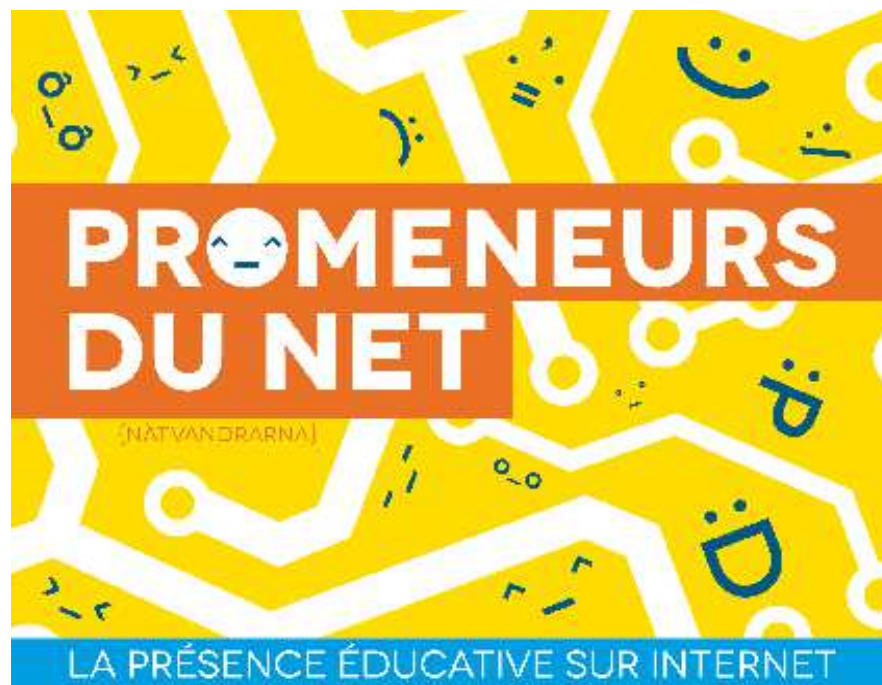


# PRESENCE EDUCATIVE SUR INTERNET BILAN EXPERIMENTATION CAF ET SUITES



# DEFINITIONS

## **Présence éducative sur Internet (PEI)**

La notion de PEI fait référence à l'idée de poursuivre la présence éducative assurée par les intervenants des politiques enfance-jeunesse sur un nouveau territoire qu'est Internet.

## **Promeneurs du Net (Pdn)**

Le promeneur du net est le professionnel qui assure une présence éducative sur Internet.



# CADRE DEPARTEMENTAL

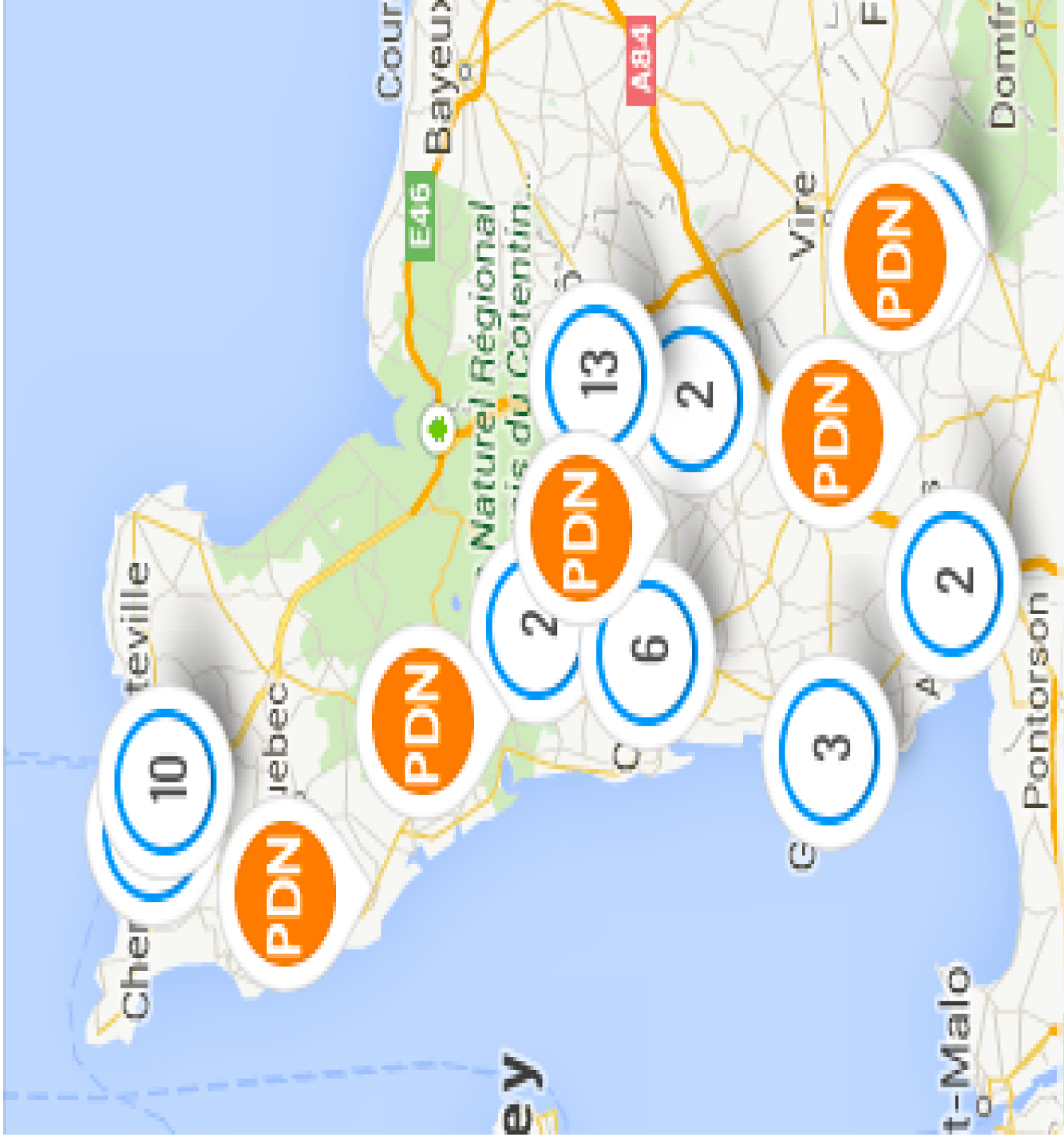


- Le Pesl
- Des institutions mobilisées et engagées
- Des instances de suivi
- Une charte de la fonction de Pdn
- Une convention et un logo
- Un réseau & une animation départementale
- Un site Internet

# 49 STRUCTURES ENGAGEES



- 14 centres sociaux ou EVS
- 12 Alsh ou accueils jeunes
- 10 Espaces publics numériques
- 6 FJT
- 3 animations de rue
- 3 points information jeunesse
- 1 Maison des adolescents (hors expérimentation Caf)



# 61 PROMENEURS DU NET

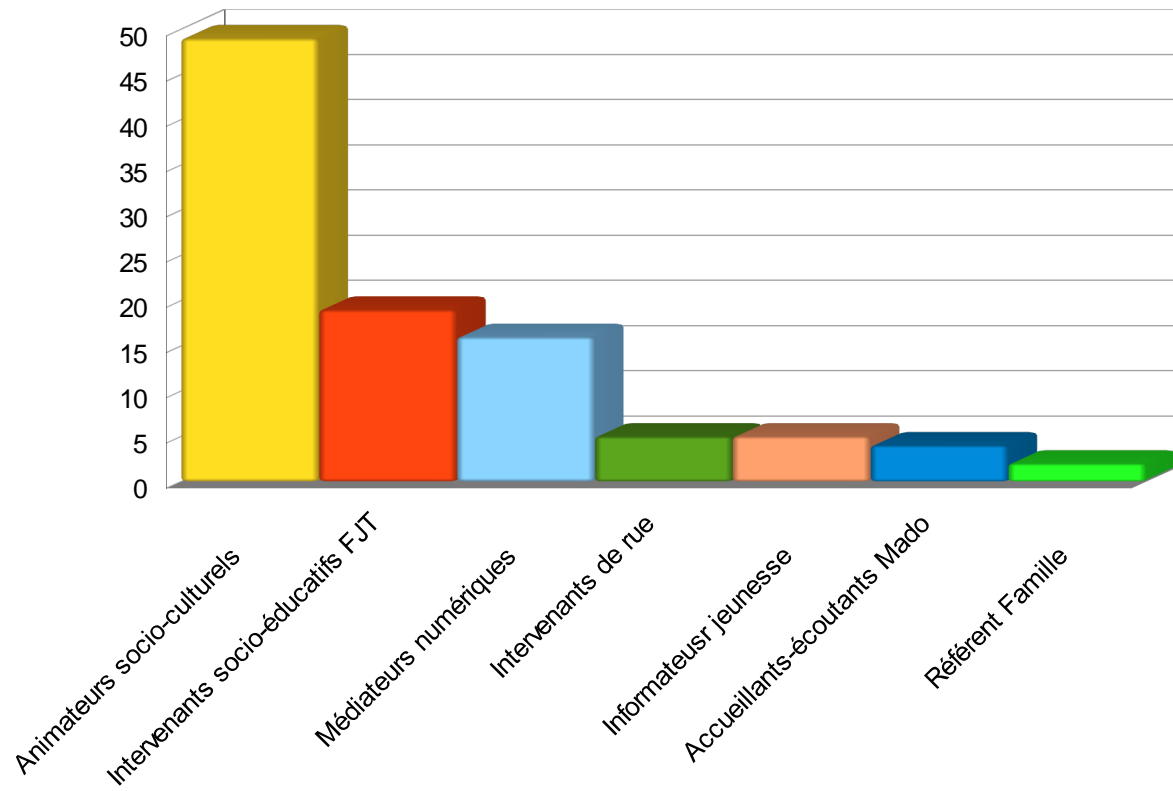
dont 59 financés dans le cadre de l'expérimentation Caf50



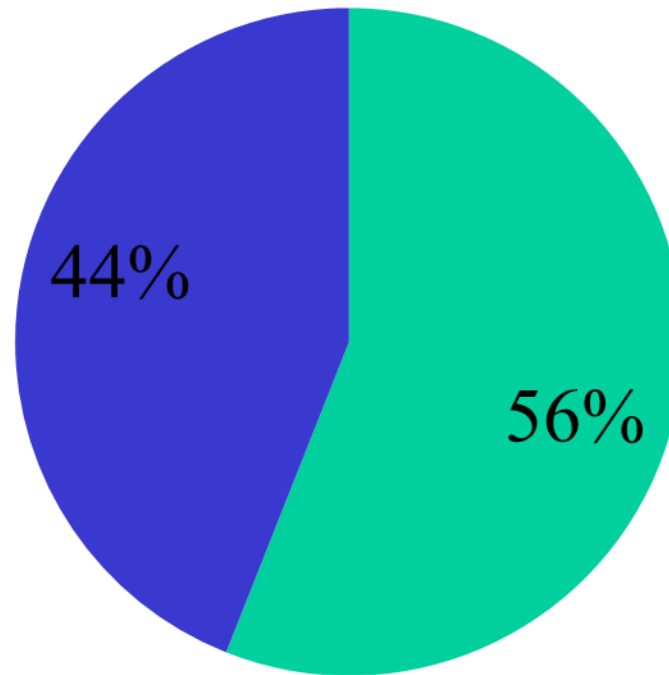
- Animateurs socio-culturels 49%
- Animateurs socio-éducatifs 19%
- Médiateurs numériques 16%
- Animateurs de rue 5%
- Informateurs jeunesse 5%
- Accueillants-écoutants 4% (hors expé. Caf)
- Référents familles (ACF) 2%

Les Pdn labellisés sont référencés sur le site Internet.

# 61 PROMENEURS DU NET



# TYPE DE PROFILS UTILISES



- profil professionnel nominatif
- profil anonyme et/ou collectif



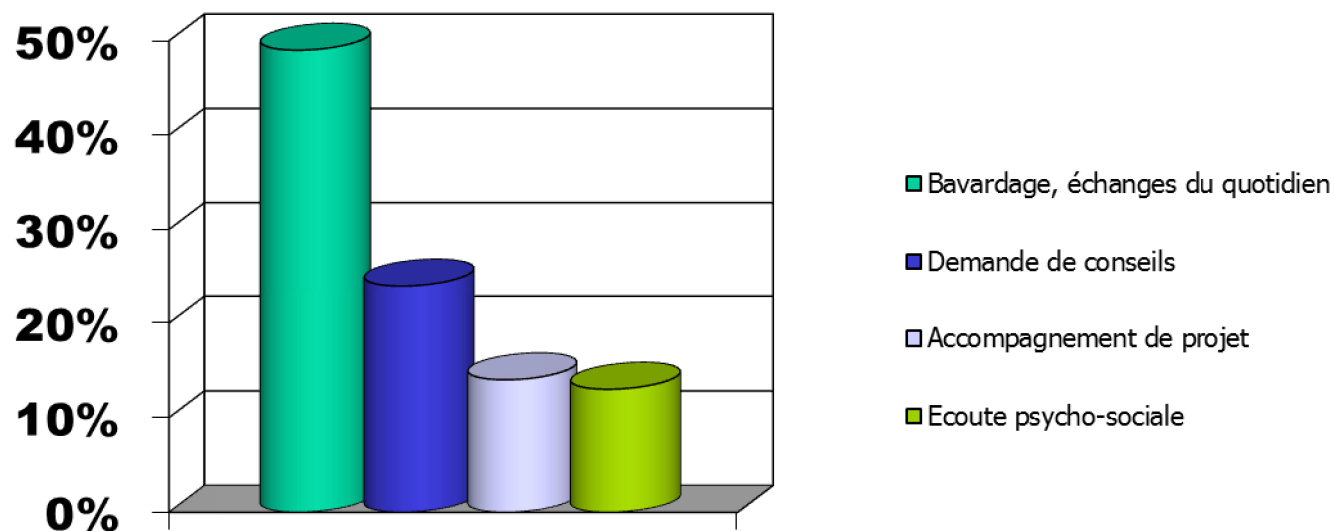


# BILAN D'ACTIVITE DES PDN

- 850 h de présence par mois (750h année 1)
- 7 500 amis sur Facebook
- 3 000 jeunes concernés par la PEI
  - Une moyenne de 50 jeunes / Pdn
  - 4 jeunes en " chat " / permanence / Pdn
  - 1 400 jeunes contactés par mail
  - 370 jeunes accompagnés dans le cadre d'un projet
  - 95 jeunes contactés via jeux en ligne (double année1)
  - 90 jeunes sur d'autres réseaux (double année1)

# NATURE DES ECHANGES

- Discussions / «Bavardages » 49%
- Demandes de conseils 24%
- Accompagnement de projets 14%
- Ecoute psycho sociale 13%



# UN INVESTISSEMENT

## Caf de la Manche:

- Promeneurs du Net: 100 000€ /an

soit 3000€/ structure

- Actions du Réseau: 5000€/an

- Référentiel évaluation: 20 000€

## Conseil Départemental

Financement du poste d'animateur  
départemental





# **DES EFFETS OBSERVABLES**

## **SUR LES PROJETS EDUCATIFS DES TERRITOIRES**

- Renforcement de l'axe jeunesse
- Intensification de la concertation partenariale
- Développement du travail en réseau
- Structuration de l'axe prévention
- Enrichissement des objectifs éducatifs

## **SUR LES STRUCTURES**

- Elargissement du projet
- Changement du projet d'accueil (diversité de l'aller vers)
- Mise en place de nouvelles activités
- Modification fiches de postes et horaires de travail



# DES EFFETS OBSERVABLES

## **SUR LES RELATIONS AVEC LES JEUNES**

- Meilleure relation de confiance
- Meilleure identification des professionnels
- Augmentation de la fréquentation et fidélisation
- Plus de facilité à aborder des sujets délicats

## **SUR LES RELATIONS AVEC LES FAMILLES**

Peu de changement des relations familles/professionnels, mais:

- Des parents contactés en ligne (info, parentalité...)
- Des demandes d'aide pour comprendre la vie numérique des jeunes

# DES ENSEIGNEMENTS



- Complémentarité indispensable entre relations réelles et virtuelles
- Nécessité d'avancer sur le web «à visage découvert »
- Importance du travail en réseau des échanges de pratique
- Richesse de la pluridisciplinarité des acteurs
- Importance de la collaboration avec les établissements scolaires

# DES ENSEIGNEMENTS



- Un atout pour l'accompagnement des initiatives
- Réactivité favorisée par la présence en ligne
- Contribution au diagnostic local
- Nécessité de consacrer du temps à la pratique
- Des besoins de formation et de cadre réglementaire
- Une analyse des pratiques à promouvoir

# DES OPPORTUNITES ET DES RISQUES



Opportunités	Risques
Forte mobilisation institutionnelle départementale	Manque de reconnaissance par les hiérarchies et les élus.
Ouverture à de nouveaux métiers: médico-social	Flou sur la frontière vie privée/vie publique
Bonne collaboration avec les établissements scolaires	Collaboration avec établissements scolaires peut devenir chronophage
Réforme territoriale: intégration de petits territoires à une dynamique plus globale	Isolement de certains jeunes (si pas d'accès Internet ou usage abusif)



# SUITES DE L'EXPERIMENTATION

Une proposition de financement CAF  
avec un nouveau cahier des charges  
validée en commission d'action sociale  
du 15 juin 2015.



# NOUVEAU CAHIER DES CHARGES

- échelon territorial PEL ou PESL
- coordonnateur à nommer pour 3 PDN ou +
- structures éligibles = champ de compétence Caf (ACM, CS, EVS, FJT, IJ, EPN, services enfance jeunesse)
- public cible : 12-25 ans



# NOUVEAU CAHIER DES CHARGES

- PEI inscrite au projet de la structure
- PDN labellisés inscrits sur site départemental
- présence en ligne ET sur lieux accueil physique impérative
- présence à visage découvert: profil professionnel avec nom, employeur, photo



# NOUVEAU CAHIER DES CHARGES

- au moins 3 heures hebdo de PEI
- prise en compte des permanences + veille + temps coordination + échange de pratiques
- au moins un créneau le soir et/ou le WE
- participation des PDN aux travaux collectifs locaux et départementaux
- communication du projet aux jeunes et à leurs familles



# NOUVEAU FINANCEMENT CAF

Une proposition de financement CAF avec un nouveau cahier des charges:

- 2000€ par Promeneurs du Net
- 1000€ par coordonnateur PDN local
- financement pluriannuel de septembre 2015 à décembre 2017

